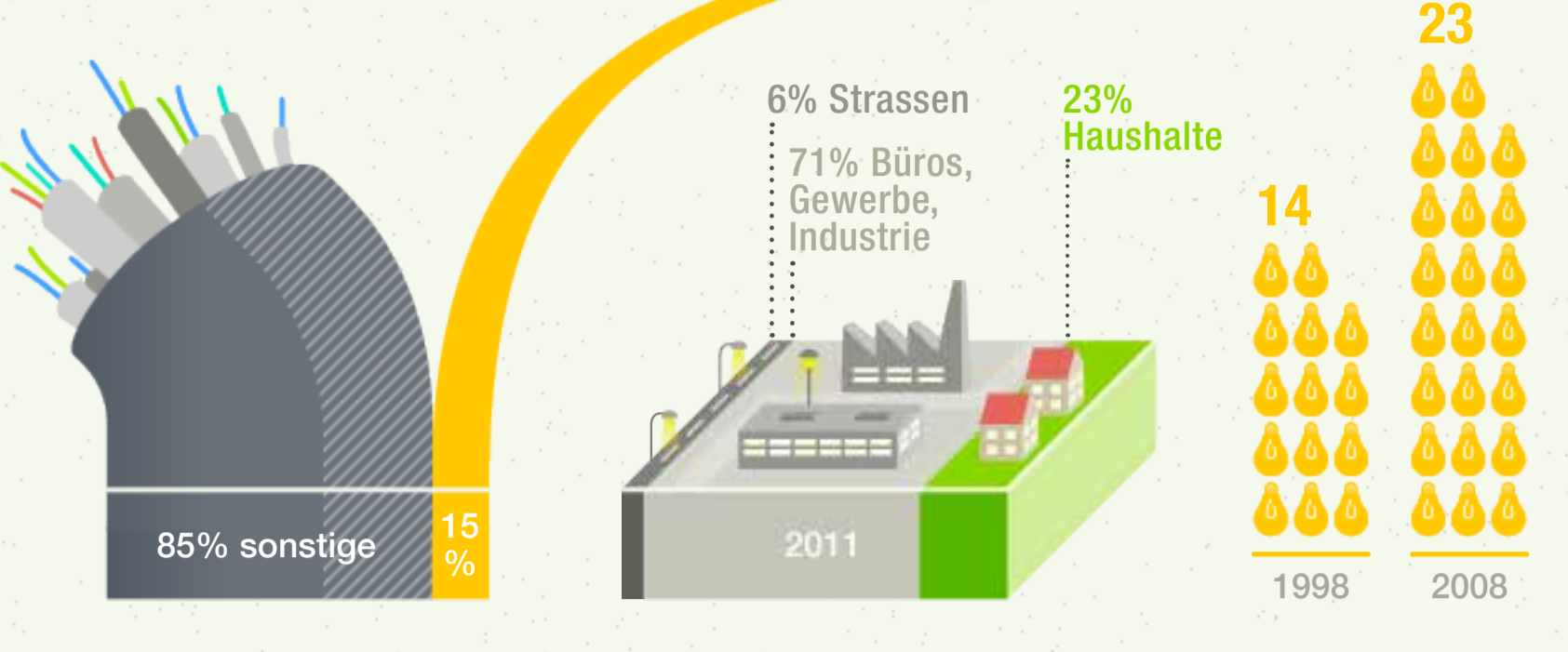


L·E·D

Der Stromverbrauch für Beleuchtung ist nach wie vor hoch. Leuchtdioden – kurz LED – könnten dies ändern. LED Lichtquellen sind energiesparend, langlebig, schadstoffarm und vielseitig einsetzbar. Der Wechsel auf LED leuchtet sofort ein.

### Stromverbrauch in der Schweiz



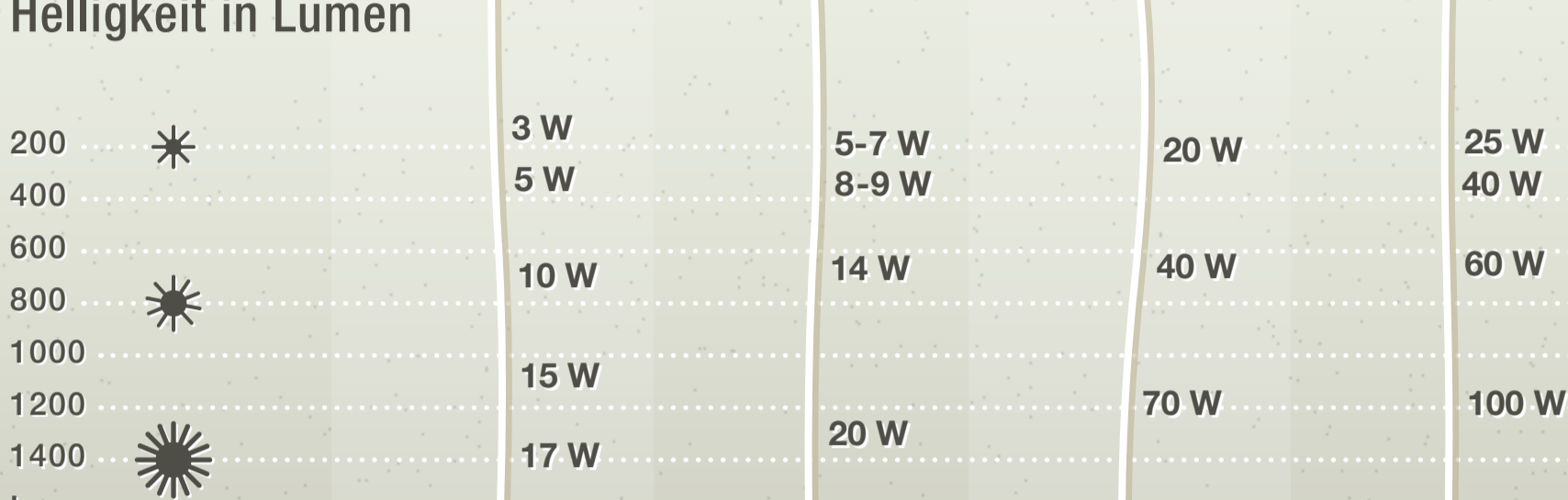
STROMVERBRAUCH PRO JAHR: 15% BELEUCHTUNG

STROMVERBRAUCH FÜR BELEUCHTUNG NACH SEKTOREN

DURCHSCHNITTL. LAMPENANZAHL 4-ZIMMER-WHG.

## RATGEBER LEUCHTMITTEL

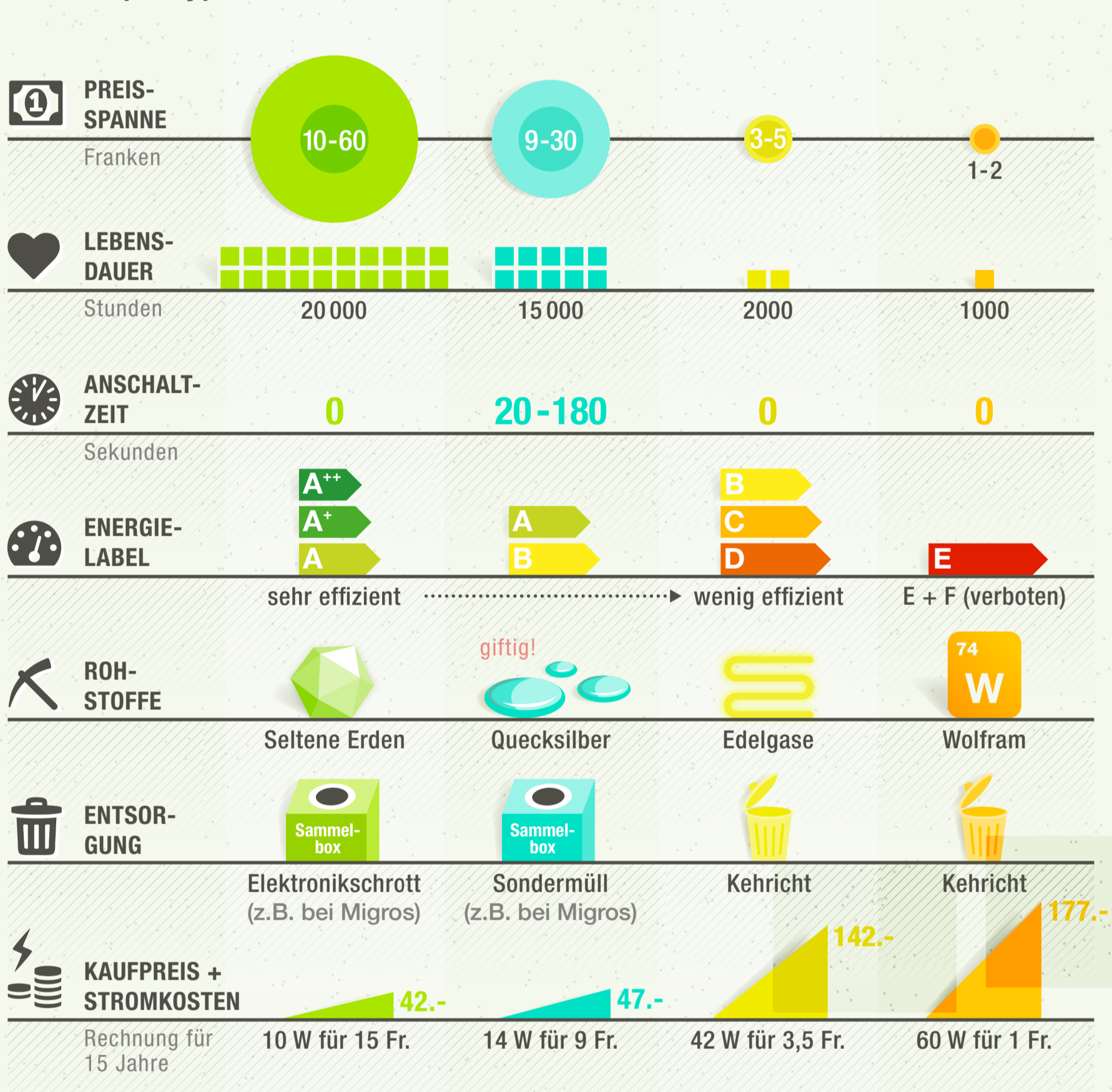
### Helligkeit in Lumen



Um die Helligkeit einer 60W-Glühbirne zu erzeugen, genügt eine 10W-LED-Lampe.

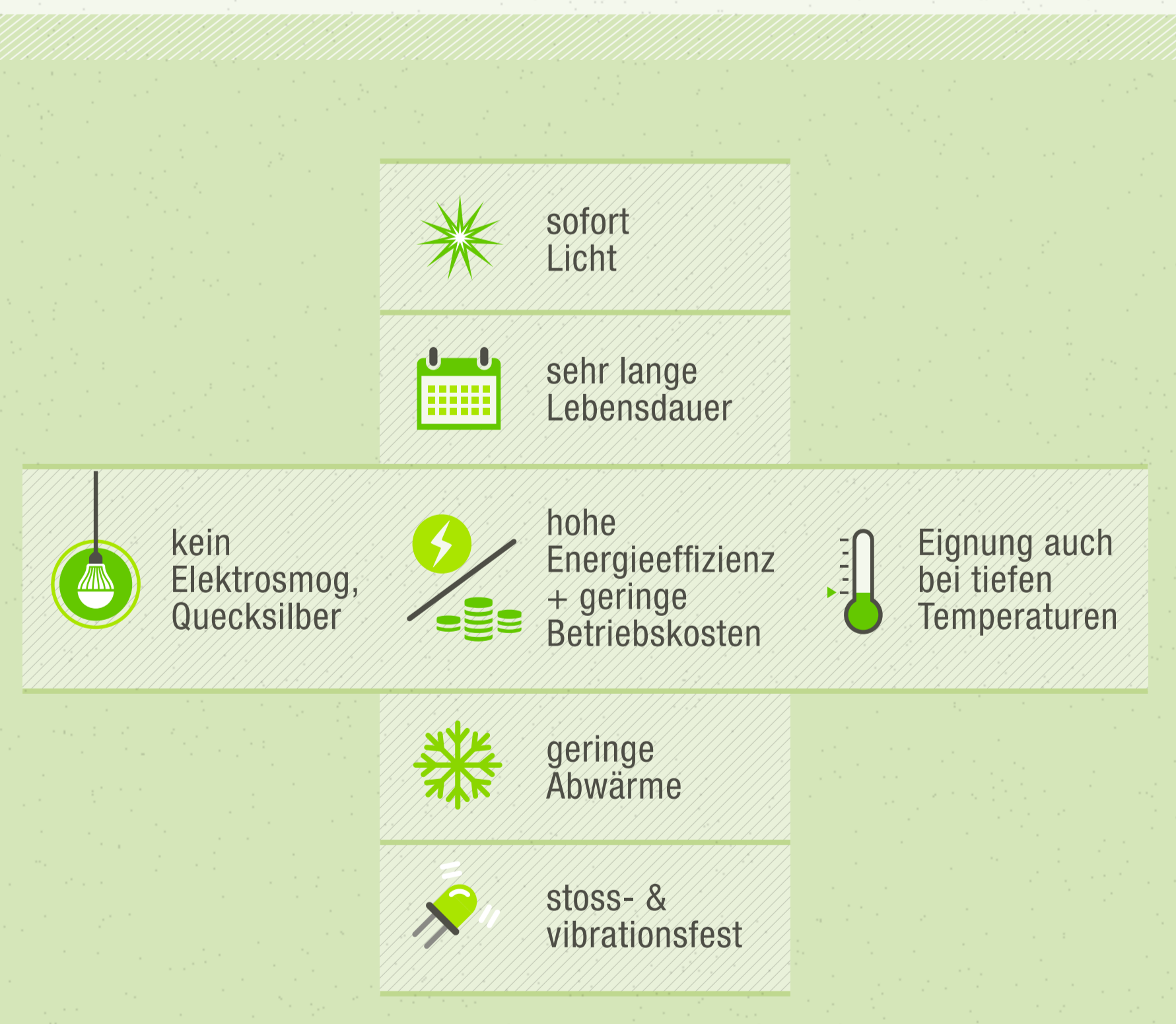


### Eigenschaften der Lampentypen

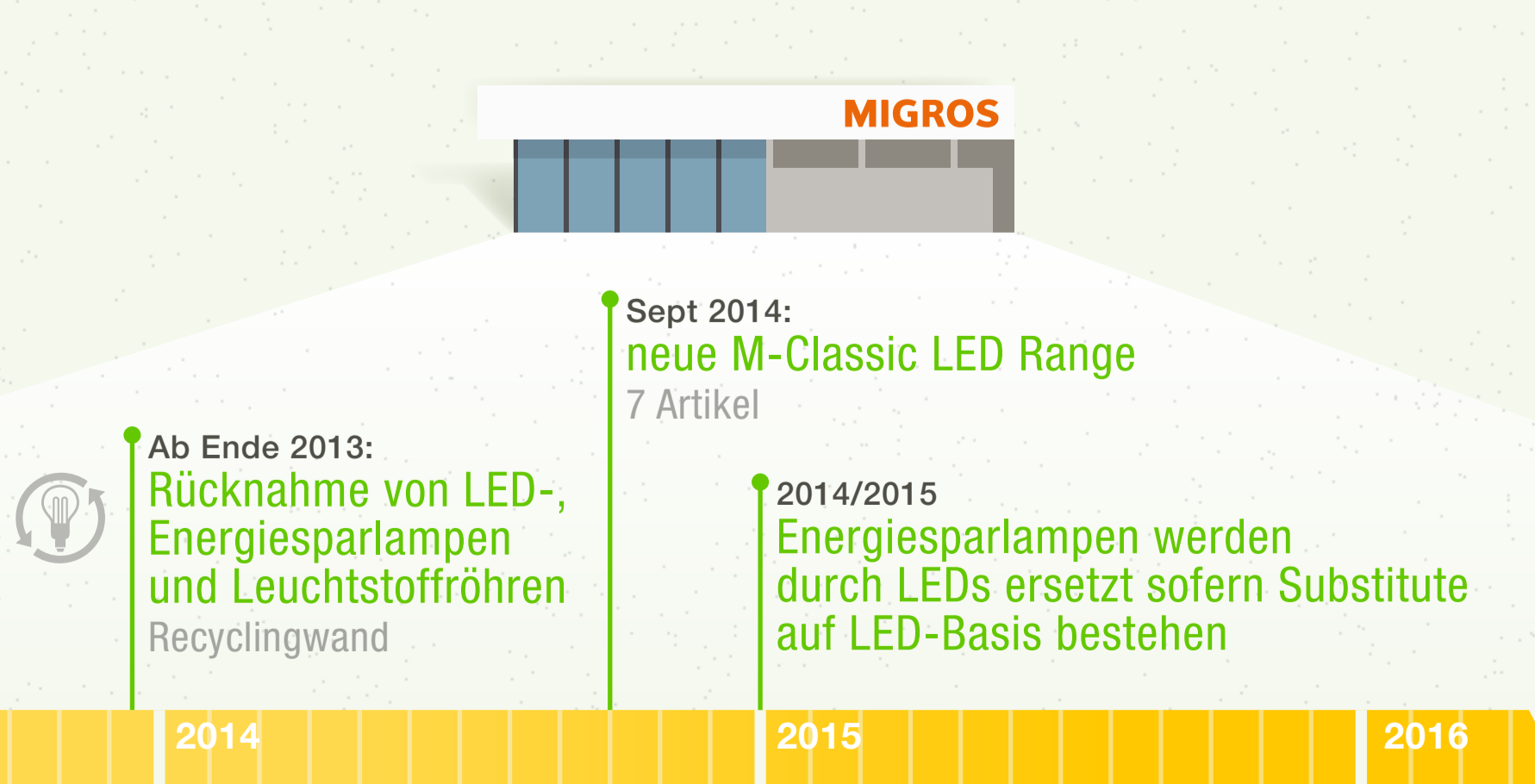


Basis: Substitut 60 W Glühbirne. 3h Brenndauer pro Tag, Im Einsatz während 300 Tagen pro Jahr. Stromkosten 0.20 Fr. (kWh)

### Vorteile von LED



### Leistung der Migros:



Quellen: Bundesamt für Energie (BFE), www.energiestiftung.ch, Bayerisches Landesamt für Umwelt »Energiesparlampe & LED: energieeffiziente Beleuchtung«, WWF-Schweiz: »Factsheet Viel Licht für wenig Strom«, »Ratgeber Licht«