



# GUIDA AL RICICLAGGIO

## Smaltisci correttamente!

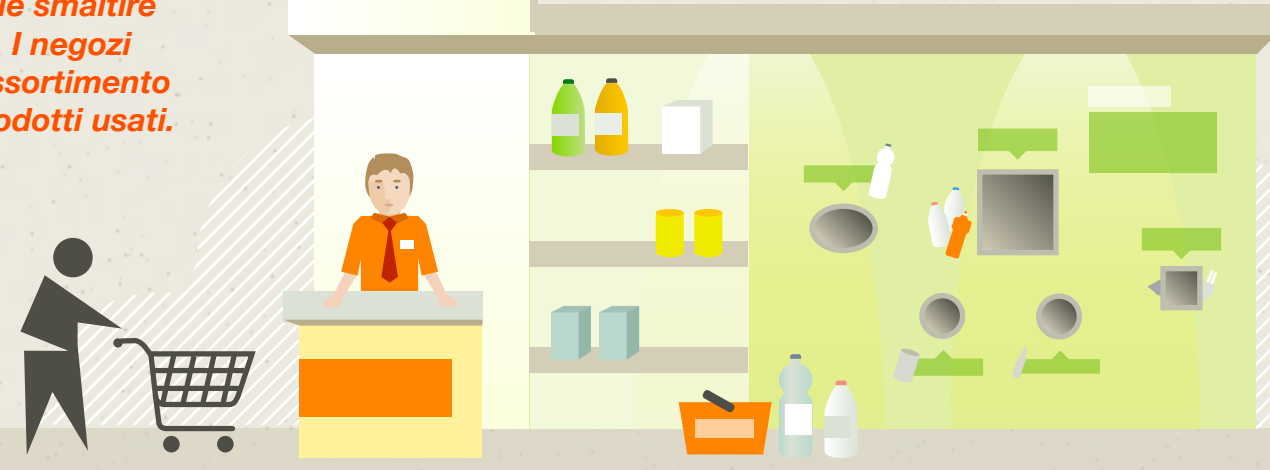
In Svizzera la raccolta differenziata è molto sfaccettata. I pittogrammi relativi al riciclaggio ci guidano al fine di operare un'adeguata separazione e uno smaltimento



corretto dei nostri rifiuti e dei prodotti usati. Abbiamo elaborato una piccola guida al riciclaggio finalizzata a una separazione e a uno smaltimento corretti.

### Il ritiro presso la Migros

Nei punti di raccolta e di riciclaggio o presso il servizio clienti all'interno delle filiali Migros è possibile smaltire molti rifiuti e prodotti usati. I negozi specializzati con relativo assortimento ritirano una serie di altri prodotti usati.



#### PUNTO DI RACCOLTA E DI RICICLAGGIO

 <b>BOTTIGLIE DI BEVANDE IN PET</b> + Bottiglie di bevande in PET con il simbolo ufficiale - Escluse le bottiglie di plastica quali, per es., i contenitori di shampoo o le bottiglie del latte	 <b>BOTTIGLIE DI PLASTICA</b> + Bottiglie bianche del latte e contenitori di detersivi, detersivi e prodotti per il corpo - Bottiglie di plastica piene a metà	 <b>CD, DVD E BLUE-RAY</b> + Vecchi CD, DVD e Blu-Ray senza copertina - Dischi, cassette, lettori MP3	 <b>PILE</b> + Pile e micropile usate - Bombole montapanna	 <b>CARTUCCE PER IL FILTRAGGIO DELL'ACQUA</b> + Filtri dell'acqua, per es. per caffè e tè - Imballaggi come cartone o plastica
--	---	--	---	---

SERVIZIO CLIENTI O PUNTO DI RACCOLTA E RICICLAGGIO		Filiali	M-Electronics	Doit&Garden
 <b>LAMPADINE</b> + Lampadine LED e a risparmio energetico - Lampadine alogene, lampadine a incandescenza, fusibili	 <b>BOMBOLETTE MONTAPANNA</b> + Bombole montapanna - Pile	 <b>TUBI FLUORESCENTI</b> + Tubi fluorescenti - Lampadine alogene, lampadine a incandescenza	 <b>APPARECCHI ELETTRICI ED ELETTRONICI</b> + Apparecchi fotografici, cellulari, computer e simili. - Lampadine a incandescenza, toner, cartucce	 <b>RIFIUTI SPECIALI</b> + Rifiuti speciali quali vernici, pitture ecc. negli imballaggi originali della Migros - Nessun olio esausto

### Possibilità di ritiro nei comuni



Attenzione: le possibilità di raccolta differenziata sono diverse a seconda del comune. Controlla il tuo calendario per la raccolta separata dei rifiuti per sapere quali materiali vengono raccolti e dove possono essere consegnati.

<b>Ritiro</b> Diversi comuni offrono il servizio di raccolta rifiuti in giorni prefissati: alcuni comuni ritirano rifiuti domestici quali carta usata e cartone, umido organico e articoli ingombranti che di solito vengono ritirati a scadenza settimanale.	<b>Container</b> Per alcuni articoli, sono predisposti container fissi di raccolta, come nel caso del vetro. Tramite i container di raccolta è possibile smaltire anche alluminio e scatole di conserva. I capi di abbigliamento usati vengono raccolti da organizzazioni private e gli appositi container sono in parte presenti nell'area del comune e in alcuni casi anche presso i supermercati.	<b>Centro di riciclaggio</b> In alcuni comuni sono presenti centri che ritirano diverse parti di rifiuti.
--	---	--

#### CASALINGHI

 <b>CARTA</b> + Giornali, prospetti, quaderni, buste - Cartone, classificatori, borse di carta imballaggi per bevande	 <b>CARTONE</b> + Cartone per imballaggi, cartone ondulato, cartone per detersivi - Metalli, polistirolo espanso, nastri adesivi	 <b>VETRO</b> + Bottiglie di vino e bevande, bottiglie di olio e aceto, vasetti di cetrioli, yogurt, confetture - Ceramica, terracotta, porcellana, specchio	 <b>LATTA E LAMIERA D'ACCIAIO</b> + Barattoli di conserve e coperchi - Latte di pittura, vernice e bombole spray	 <b>ALUMINIO</b> + Lattine di bevande, tubetti di prodotti alimentari, vaschette di mangimi - Imballaggi, carta per burro, bombole spray
--	---	---	---	---

#### APPARECCHI ELETTRICI ED ELETTRONICI

 <b>CAPSULE IN ALLUMINIO</b> + Capsule in alluminio per il caffè - Capsule in materia sintetica o capsule in materiali compositi	 <b>LAMPADINE</b> + Lampadine LED e a risparmio energetico - Lampadine alogene, lampadine a incandescenza, fusibili	 <b>ELETTRODOMESTICI DI GRANDI DIMENSIONI</b> + Frigoriferi, lavatrici, tosaerba - Interruttori della luce, prese elettriche, lampadine a incandescenza	 <b>UFFICIO E INTRATTENIMENTO</b> + Fax e fotocopiatrici, schermi, stampanti, cellulari e computer - Imballaggi, toner o cartucce	 <b>ELETTRODOMESTICI DI PICCOLE DIMENSIONI</b> + Utensili da cucina, rasoi, giocattoli ecc. - Lampadine a incandescenza, prese elettriche, interruttori
---	--	--	--	--

#### EDILIZIA E GIARDINO

 <b>DISCARICA</b> + Materiale di demolizione, macerie tipo ghiaia, vetri, calcestruzzo, tegole, vasi da fiori in argilla, ghiaia, gesso, cemento ecc. - Attenersi alle istruzioni del centro di raccolta!	 <b>ARTICOLI INGOMBRANTI</b> + Legno, assi, telai di finestre, tappeti, mobili, materassi, sci, ombrelloni - Smaltire soltanto rifiuti combustibili e attenersi alla istruzioni del centro di raccolta!	 <b>UMIDO ORGANICO</b> + Rifiuti di giardino, rifiuti di cucina e avanzi - Verificare nel calendario del proprio comune relativo al ritiro rifiuti.	 <b>NON SMALTIRE NEI RIFIUTI INDIFFERENZIATI!</b> + Pitture, spray per i capelli, prodotti di pulizia, vernici, acidi, veleni, mercurio, prodotti chimici - Le informazioni sui rifiuti speciali sono disponibili presso gli appositi servizi cantonali.
--	--	--	---

Fonti: Ufficio federale dell'Ambiente (BAFU), [www.recycling-map.ch](http://www.recycling-map.ch), Cooperativa IGORA ([www.igora.ch](http://www.igora.ch)), Swiss Recycling ([www.swissrecycling.ch](http://www.swissrecycling.ch)), VetroSwiss, INOBAT (<http://www.inobat.ch/>), Fondazione SENS eRecycling, SWICO Recycling (<http://www.swicorecycling.ch>)